



# ДАРХАН-УУЛ АЙМГИЙН ХӨДӨӨ АЖ АХУЙН САЛБАРЫН 2018 ОНЫ II УЛИРАЛ ИНФОГРАФИК



# ДАРХАН-УУЛ АЙМГИЙН СТАТИСТИКИЙН ХЭЛТЭС



## ХӨДӨӨ АЖ АХУЙ 2018 оны I-VI сар

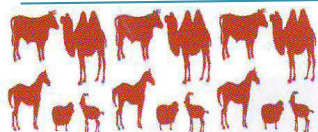
/мянган толгой/

2014 I-VI



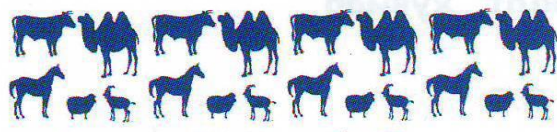
448.6

2015 I-VI



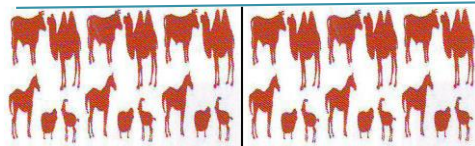
420.3

2016 I-VI



403.3

2017 I-VI



424.9

2018 I-VI



428.0

МАЛЫН ТОО, сүүлийн 5 жилийн 2-р улиралд

Хамгийн бага

Хамгийн их

403.3

448.6

МАЛЫН ТОО ТӨРЛӨӨР  
2018 оны II УЛИРАЛ  
/толгойн тоогоор/



46



20603



64529



214270



128561

# ДАРХАН-УУЛ АЙМГИЙН СТАТИСТИКИЙН ХЭЛТЭС



## ХӨДӨӨ АЖ АХУЙ 2018оны I-VI сар /мян.толгой/

2014 I-VI



125.8

2015 I-VI



134.5

2016 I-VI



115.9

2017 I-VI



114.5

2018 I-VI



119.2

БОЙЖУУЛСАН ТӨЛ, сүүлийн 5 жилийн 2-р улирлын байдлаар

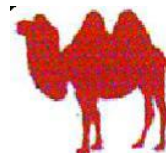
Хамгийн бага

Хамгийн их

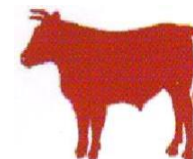
114.5

134.5

БОЙЖУУЛСАН ТӨЛ 2018 ОН II УЛИРЛЫН  
БАЙДЛААР /толгой тоогоор/



83



50291



16996



150838



92776

# ДАРХАН-УУЛ АЙМГИЙН СТАТИСТИКИЙН ХЭЛТЭС



## ХӨДӨӨ АЖ АХУЙ 2018 оны I-VI сар /мян.толгойн тоогоор/

ТОМ МАЛЫН ЗҮЙ БУС ХОРОГДОЛ  
/сүүлийн 5 жилийн 2-р улирал/

2014 I-VI



1.4

2015 I-VI



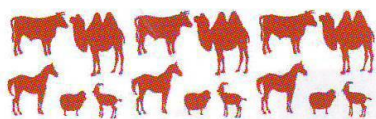
2.6

2016 I-VI



0.9

2017 I-VI



13.7

2018 I-VI



2.1

Хамгийн бага

0.9

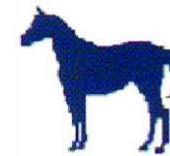
Хамгийн их

13.7

ТОМ МАЛЫН ЗҮЙ БУС ХОРОГДОЛ  
2018 ОНЫ II УЛИРАЛД /толгойн  
тоогоор



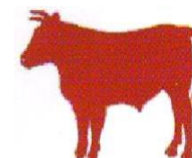
0



68



654



859



544



## ДАРХАН-УУЛ АЙМГИЙН СТАТИСТИКИЙН ХЭЛТЭС

2014 он	11030.5	591.2	1341.4	319.7	5641.1
2015 он	14660.9	375.4	1023.6	128.0	4752.0
2016 он	11709.7	382.8	1659.3	170.0	4793.6
2017 он	15064.0	874.1	1455.2	90.0	5044.8
2018 он	11944.6	603.3	1268.2	2503.7	4182.2

Тариалсан талбай, га  
Хураасан ургац, тн



2014 он	14928.0	7327.6	17085.6	489.1	3948.7
2015 он	3912.0	2944.8	4776.0	2088.3	609.6
2016 он	18918.8	7240.5	14358.8	306.0	1408.0
2017 он	11030.0	8544.8	13220.6	162.0	610.8
2018 оны II улирал	-	-	-	-	-